



## Scuole

Scuola pubblica •

Panoramica

Informazioni



Indicazioni



Salva



Nelle  
vicinanze



Invia al  
telefono



Condividi



84080 Capezzano Inferiore SA



089 751403



PQ3F+R5 Capezzano Inferiore, Provincia di  
Salerno



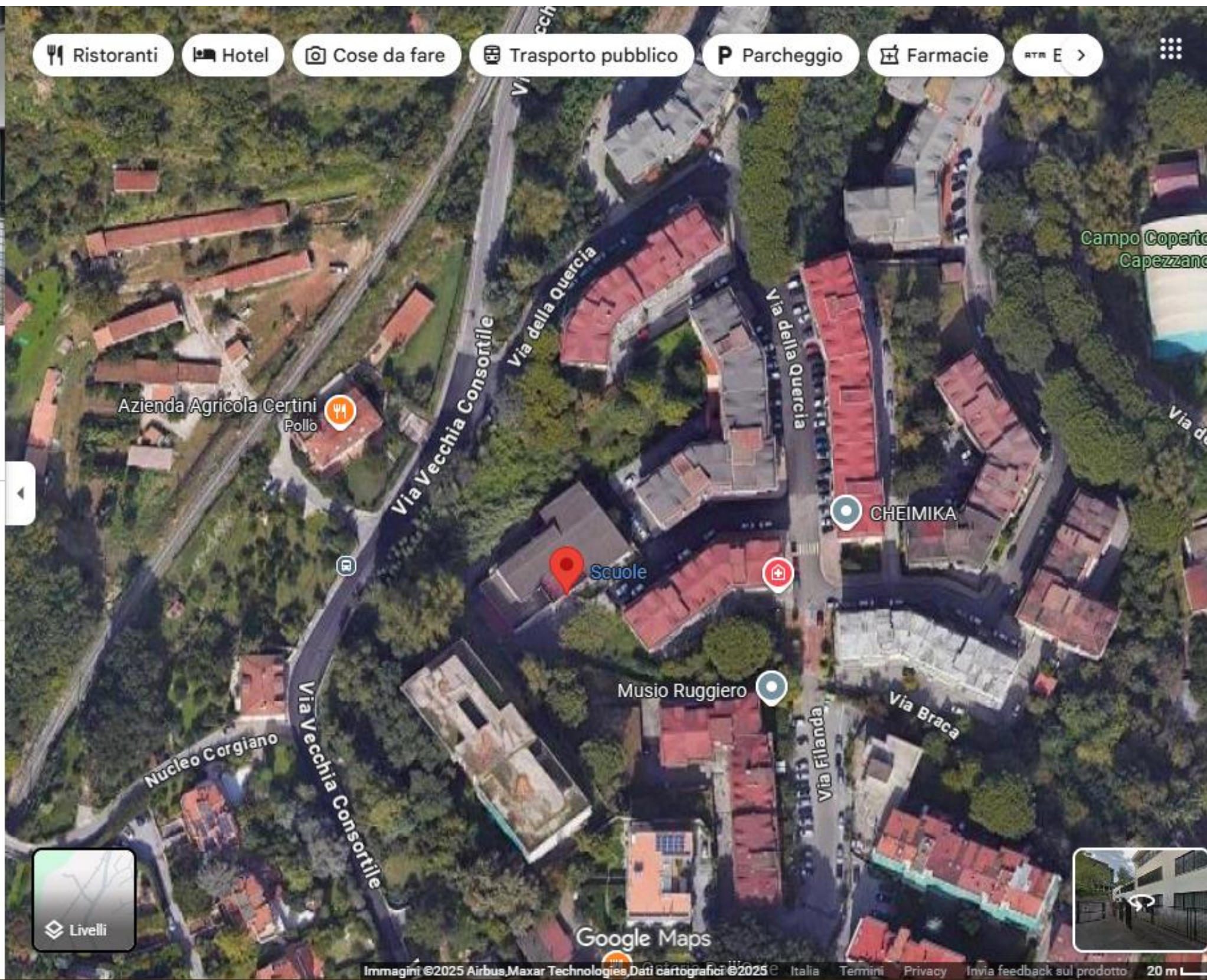
Rivendica questa attività



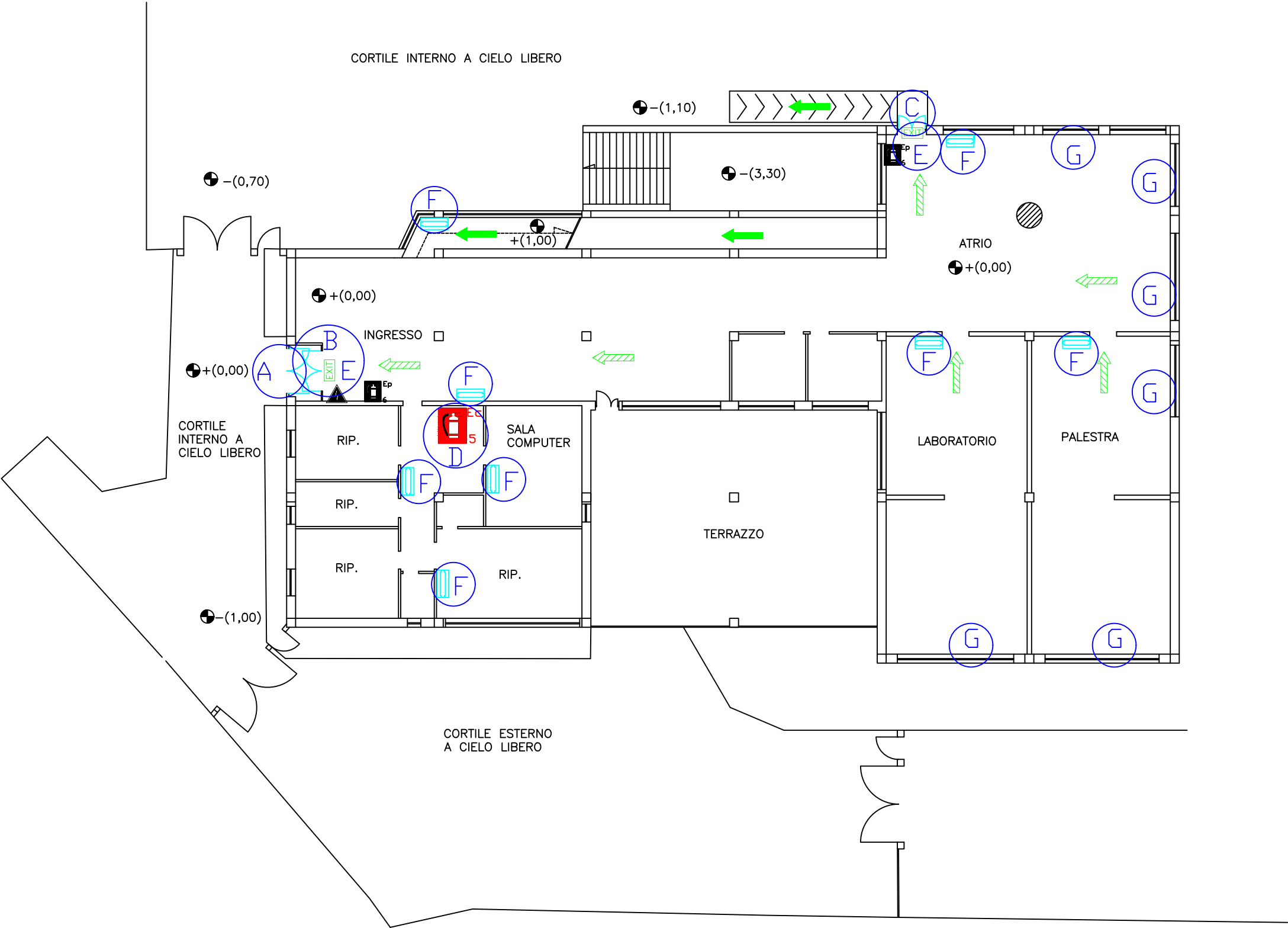
La tua attività su Maps



Aggiungi un'etichetta





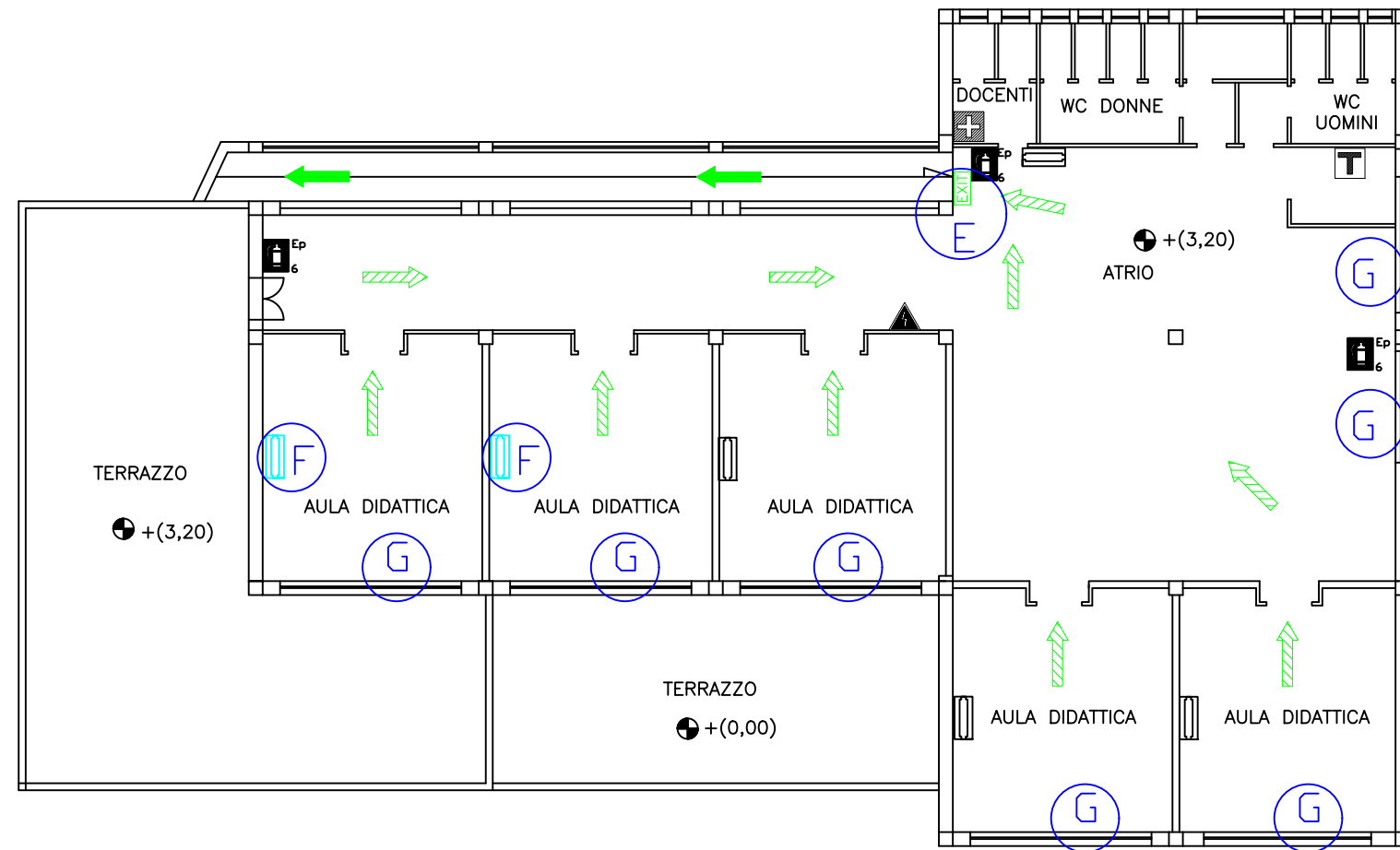


LEGENDA INTERVENTI	
	A porta principale, fermo apertura
	B porte di esodo, girare, maniglione e vetri di sicurezza
	C porte di esodo, maniglione e vetri di sicurezza
	D estintori da installare




	E pittogramma luminoso con indicazione uscita di sicurezza
	F lampade emergenza da installare
	G finestre: predisporre dei fermi, problema vetri e tende



LEGENDA SISTEMI DI SICUREZZA	
	ESTINTORE A CO2
	ESTINTORE A POLVERE
	kg (Kg come indicato)
	struttura REI
	PERCORSO D'USCITA ORIZZONTALE
	PERCORSO D'USCITA VERSO IL BASSO
	PITTOGRAMMA LUMINOSO CON INDICAZIONE USCITA DI SICUREZZA
	ILLUMINAZIONE DI EMERGENZA
	CASSETTA P.S.
	QUADRI ELETTRICI
	TELEFONO PER EMERGENZA

Ing. Ermanno Freda  Via della Quercia, 2 84080 –Pellezzano (SA)  tel. 089/2751130 – fax 089/2751291  p.iva 02314490653	Committente: COMUNE DI PELLEZZANO – Piazza Municipio, 1; 84080 – Pellezzano (SA)						
	Progetto: Scuola Elementare; Via Della Quercia – Capezzano di Pellezzano (SA)						
	Descrizione: PLANIMETRIA – Piano Terra, Stato di Progetto						
	Data: settemb 2003	Rev: 01	Dis: AM	Tavola: 2	F.to: A3	Um: m	Scala: 1 : 200
	File: 024_7 Scuola Elementare Capezzano Via Quercia.dwg						







LEGENDA    INTERVENTI




- A**  porta principale, fermo apertura
- B**  porte di esodo, girare, maniglione e vetri di sicurezza
- C**  porte di esodo, maniglione e vetri di sicurezza
- D**  estintori da installare

- E**  pittogramma luminoso con indicazione uscita di sicurezza
- F**  lampade emergenza da installare
- G** finestre: predisporre dei fermi, problema vetri e tende

LEGENDA SISTEMI DI SICUREZZA

-  **Ec** ESTINTORE A CO2  
**Ep** ESTINTORE A POLVERE  
**kg** (Kg come indicato)
-  **struttura REI**

- |   |   |
|---|---|
|  | PERCORSO D'USCITA ORIZZONTALE                               |
|  | PERCORSO D'USCITA VERSO IL BASSO                            |
|  | PITTOGRAMMA LUMINOSO CON<br>INDICAZIONE USCITA DI SICUREZZA |
|  | ILLUMINAZIONE DI EMERGENZA                                  |

-  CASSETTA P.S.
-  QUADRI ELETTRICI
-  TELEFONO PER EMERGENZA

Ing. Ermanno Freda

Via della Quercia, 2  
84080 –Pellezzano (SA)

tel. 089/2751130 –  
fax 089/2751291

p.iva 02314490653

a	Committente: COMUNE DI PELLEZZANO – Piazza Municipio, 1; 84080 – Pellezzano (SA)
---	---

Progetto:	Scuola Elementare; Via Della Quercia – Capezzano di Pellezzano (SA)
-----------	---

Descrizione:	PLANIMETRIA – Piano Terra, Stato di Progetto
--------------	--

Data:	Rev:	Dis:	Tavola: 4	F.to:	Um:	Scala:
settemb 2003	01	AM		A3	m	1 : 200

File: 024\_7 Scuola Elementare Capezzano Via Quercia.dwg



















